

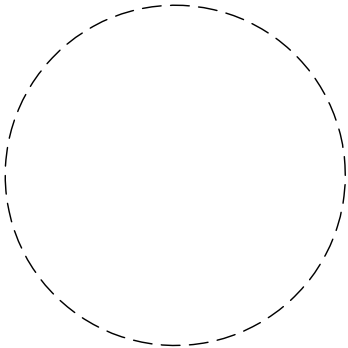
KLADÉČSKÉ SCHÉMA VODOVODNÍHO ŘADU B1 (D90)

VÝPIS TVAROVEK PRO ŘAD B1 (D90):

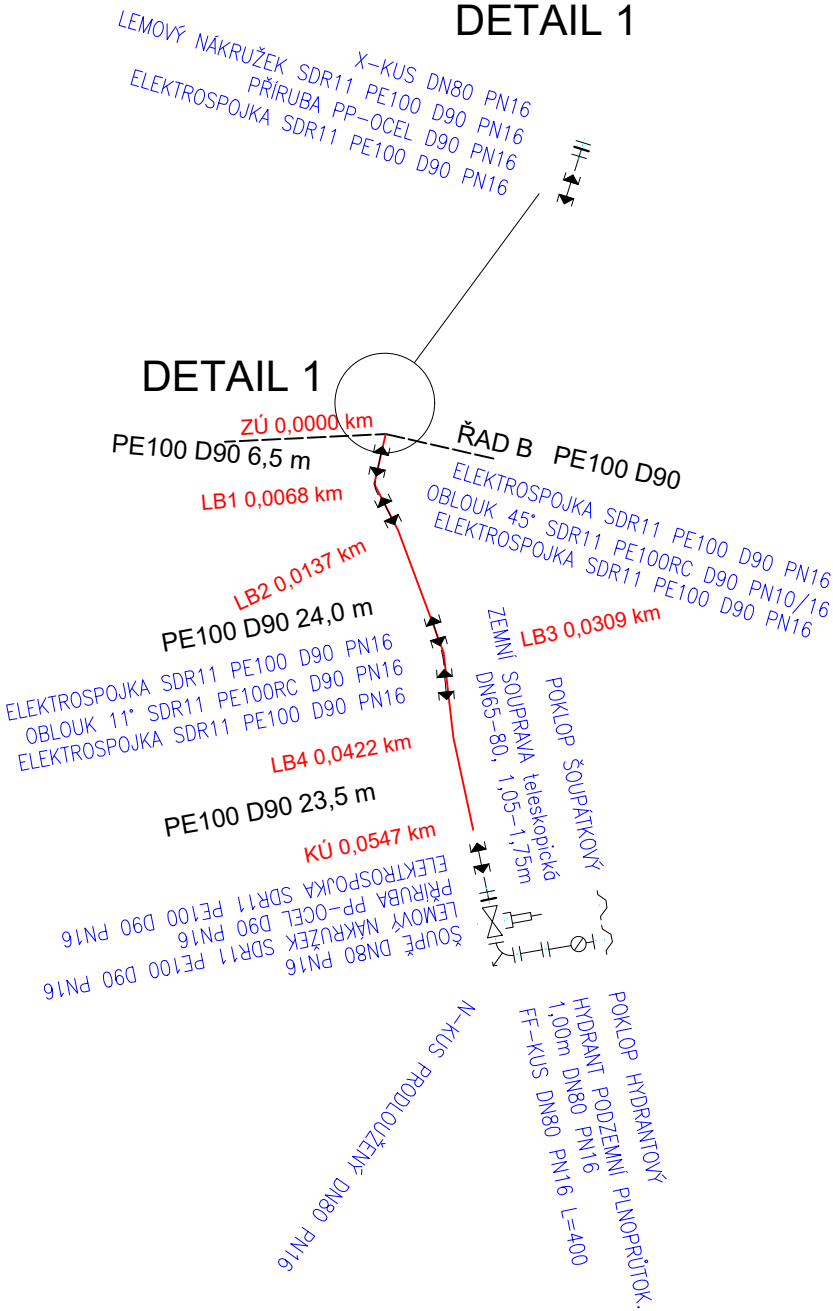
Popis materiálu	mn.	m.j.
TVAROVKY		
ELEKTROSPOJKA SDR11 PE100 D90 PN10/16	6	ks
ELEKTROSPOJKA SDR11 PE100 D90 PN10/16 - V PŘÍMÉM ÚSEKU	2	ks
FF-KUS DN80 PN10/16 L=400	1	ks
LEMOVÝ NÁKRUŽEK A SDR11 PE100 D90 PN10/16	2	ks
N-KUS DN80 PN10/16	1	ks
OBLOUK 11" SDR11 PE100RC D90 PN10/16	1	ks
OBLOUK 45" SDR11 PE100RC D90 PN10/16	1	ks
PŘÍRUBA PP-OCEL D90 PN16	2	ks
X-KUS DN80 PN10/16	3	ks
ARMATURY		
HYDRANT PODZEMNÍ PLNOPRŮTOKOVÝ 1,00m DN80 PN16	1	ks
ŠOUPĚ DN80 PN10/16	1	ks
JINÉ		
POKLAP LITINA HYDRANTOVÝ	1	ks
POKLAP LITINA ŠOUPÁTKOVÝ	1	ks
ZEMNÍ SOUPRAVA teleskopická DN65-80, 1,05-1,75m	1	ks

POZNÁMKA:

- PE POTRUBÍ A TVAROVKY VE STANDARDU PE100 SDR11 (PN16)
- BETONOVÉ KOTEVNÍ BLOKY BUDOU POUŽITY U VŠECH KOLEN, PATKOVÝCH KOLEN, T-KUSŮ, ŠOUPÁTEK (ROZMĚRY BLOKŮ VIZ VÝKRES D.A.2.3.3.)
- ZEMNÍ SOUPRAVY JSOU NAVRŽENY JAKO TELESKOPICKÉ



DETAIL 1



VZOROVÁ SKLADBA ŠOUPĚTE



DETAIL OTOČNÉ PŘÍRUBY



TLAKOVÁ ZKOUŠKA
- ZAJIŠTĚNÍ ÚSEKŮ
VZOR



POZNÁMKA:
PE POTRUBÍ BUDE UKONČENO X-KUSEM.


ÚSEKY TLAKOVÉ ZKOUŠKY. MÍSTA PROPOJŮ NESMÍ BÝT ZASYPÁNA Z DŮVODU KONTROLY.

PARAMETRY v úseku 1, km 0,000 - 0,055

MAX. PROVOZNÍ TLAK (Ppmax) PMA : 3 - 6 bar

ZKUŠEBNÍ TLAK (Pz) PEA: 10 bar

VÝŠKA KRYTÍ : 1,50 - 1,80m

Kreslil: JAN CHLOUPEK <i>Chloupek</i>	Projektant: ING. DAVID BRÁBNÍK <i>Brábník</i>	Hlavní projektant: ING. DAVID BRÁBNÍK <i>Brábník</i>	Techn. kontrola: ING. B. ANDERLOVÁ <i>Anderslová</i>	 VODOHOSPODÁŘSKÝ ROZVOJ A VÝSTAVBA a.s. Nábřeží 90/4 150 00 Praha 5
Kraj: Středočeský	Obec: Čerčany, Přestavky		Soubor: D11232_10_řad B1_90.dwg	
Investor: Obec Přestavky				Formát: 2 A4
Název stavby: VODOVOD BORKA				Datum: 08/2023
Část projektu: D.1.1.2.3. VÝKRESY DISPOZIČNÍHO ŘEŠENÍ A DETAILŮ				Stupeň: DSP/DPS
Příloha: KLADÉČSKÉ SCHÉMA 10.02.10 ŘAD B1				Č. zakázky: 5630/002
				Měřítka: — Číslo přílohy: D.1.1.2.3.2.10

Tento výkres a jeho přílohy jsou duševním vlastnictvím akciové společnosti Vodohospodářský rozvoj a výstavba, a.s.